

CONDITIONS DE VISITE

Date de la visite : 12 septembre 2023

Commune de : CARNAC (56)

Marée (port de Locmariaquer) : Basse Mer 10h32 , coef. 59

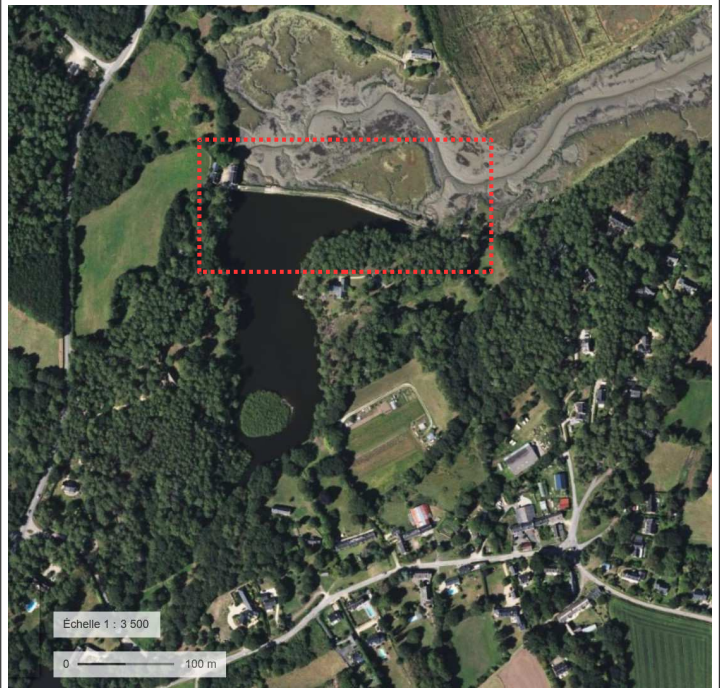
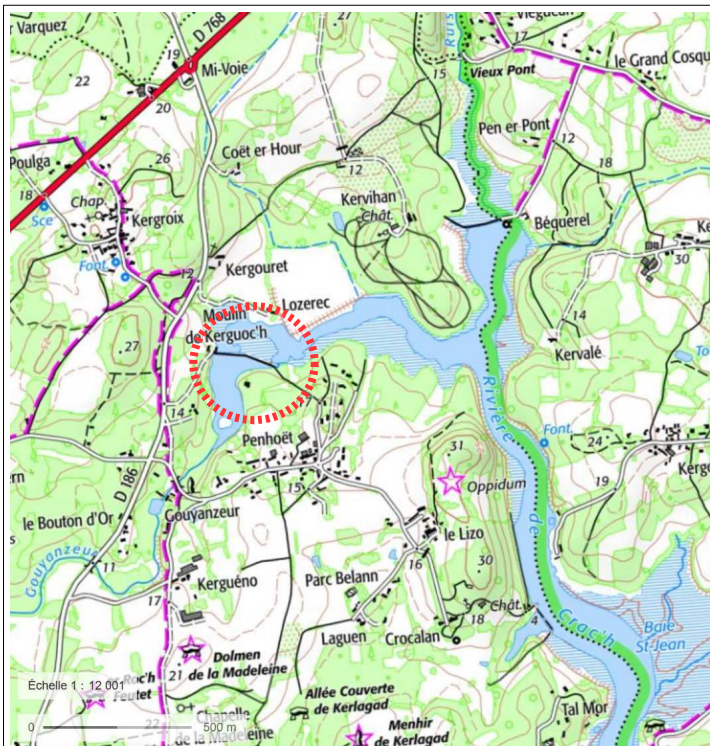
IDENTIFICATION DE L'OUVRAGE

Nom de l'ouvrage : digue de Kerguoc'h

Date de construction : -

Bien relevant du : domaine privé

Localisation : ouvrage transversal au ruisseau



Localisation de la digue de Kerguoc'h - Géoportail

Fonction de l'ouvrage : digue barrage maintien du trait de côte

La digue de Kerguoc'h est située sur un bras de la rivière de Crac'h en rive droite. C'est un barrage-digue retenant les eaux du ruisseau le Gouyanzeur formant un étang à l'amont et régulant la remontée des eaux maritimes.

DESCRIPTION DE L'OUVRAGE

Structure de l'ouvrage :

mur
 perré
 talus enherbé
 enrochements
 autre :

Nature des matériaux constitutifs :

maçonnerie de pierres sèches
 maçonnerie de pierres jointoyées
 béton
 éléments de béton préfabriqué
 matériaux argileux
 blocs rocheux
 autre : fagots en cœur d'ouvrage

Géométrie de l'ouvrage :

Longueur : 210 ml

		crête	aval	amont
P.0 à P9	Digue en maçonnerie jointoyée	~5 m terrasse aménagée	bâtiment adossé	en eau mur en maçonnerie jointoyée avec muret de couronnement
P.9 à P42	Digue en maçonnerie jointoyée avec : P7 : Canal usinier P9 : Clapet P27 à 42 : Déversoir	~5 m enherbée hors déversoir	mur en maçonnerie jointoyée avec muret de couronnement talus enherbé	en eau mur en maçonnerie jointoyée avec muret de couronnement
P42 à P77	Digue en maçonnerie P42 à 65 : Ancienne brèche	~4/5 m enherbée	murs en maçonnerie talus enherbé enrochement au niveau de la brèche	en eau mur en maçonnerie jointoyée avec muret de couronnement
P65 à P210	Digue mixte	~4/6 m enherbée	talus enherbé P65 à P77 : muret visible	en eau mur en maçonnerie jointoyée avec muret de couronnement P190 à 210 : enrochement



L'ouvrage est soumis à la marée. La PHMA (Plus Hautes Mers Astronomiques) est de 3,25 mNGF à La Trinité-sur-Mer. Une mesure topographique au GPS a été effectuée sur l'ouvrage. En dehors de la zone de l'ancienne brèche (point à 3,12 m NGF) et la bordure aval ente P160 et P190 (points à 3,22), les cotes de l'ouvrage sont supérieures à la PHMA.



Ceci est confirmé par la photographie prise le 1er septembre 2023 sur laquelle on observe la zone de l'ancienne brèche surversée. A cette date, au port de la Trinité-sur-Mer, la pleine mer était prévue à une hauteur de 5,97 CM (coefficient 112) à 18h45 soit 3,12 m NGF (cette cote ne prend pas en compte les éventuelles surcote / décote et amplifications dans les estuaires).



Photographie prise au drone le 1^{er} septembre 2023 (source : riverains)

Ouvrages associés :

ouvrages traversants

ouvrages adjacents

autre :



Canal usinier et vannage coté amont



Vannage coté aval



Déversoir coté amont



Déversoir coté aval



Ouvrage adjacent : seuil coté amont

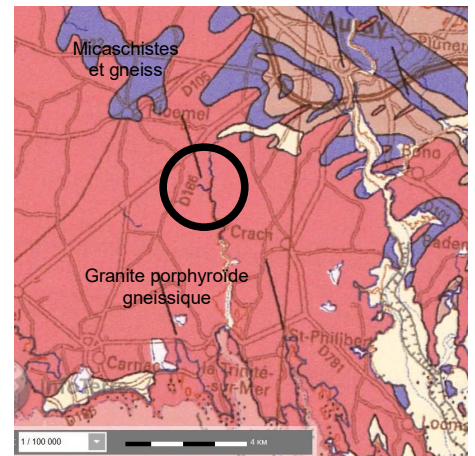
ENVIRONNEMENT DE L'OUVRAGE

Nature des sols support :

Formations superficielles : dépôts marins littoraux – Vases et dépôts argilo-sableux des estuaires et des anses

Substratum géologique : granite visible au niveau du seuil Est

Aucun sondage issu de la banque des données du sous-sol du BRGM (BSS) ou tout autre étude géotechnique ne sont recensés dans l'environnement proche de l'ouvrage.



Extrait de la carte géologique du BRGM (InfoTerre)

Le raccordement Ouest de l'ouvrage se fait au niveau du terrain naturel. L'ouvrage n'est pas raccordé coté Est. Il existe un seuil latéral à son extrémité. Pour permettre le passage des piétons entre la digue et le terrain une passerelle sera à aménager.



Raccordement Ouest



Seuil Est